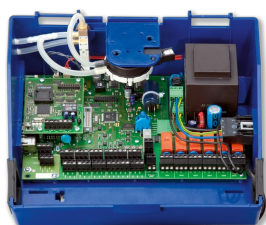
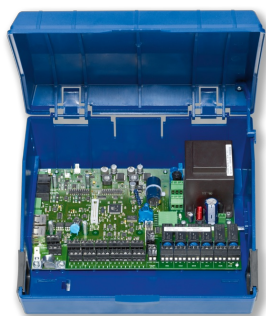


EXPANSION MODULE EM-TRF



EASYLAB CONTROLLER  
TCU3



EASYLAB ADAPTER  
MODULE TAM

## EM-TRF

### PRO PŘIPOJENÍ EASYLAB K ELEKTRICKÉ SÍTI 230 V

Rozšiřující modul pro přímé propojení regulátorů EASYLAB typu TCU3 a modulů adaptéru typu TAM k elektrické síti 230 V

- Svorkovnice s dvojitou sadou kontaktů pro připojení k napájecímu napětí 230 V
- Elektrická zástrčka pro připojení k hlavní základové desce
- Rozšiřující modul je upevněný v plášti pomocí základových součástí EASYLAB

## Použití

### Použití

- Rozšiřující modul typu EM-TRF pro systém EASYLAB
- Pro připojení základních součástí EASYLAB (regulátor TCU3 nebo modul adaptéru TAM) k napájecímu napětí 230 V (do elektrické sítě)
- Napájení pro základní součást a připojené moduly
- Namontované výrobcem nebo pro dodatečné vybavení (retrofitting) do skříně základních součástí EASYLAB

### Zvláštní charakteristické vlastnosti

- Připraveno k montáži, lze snadno připojit k hlavní základové desce
- Svorkovnice s dvojitou sadou kontaktů pro připojení k napájecímu napětí 230 V AC
- Jednoduché elektrické propojení rozšiřujícího modulu a základové desky EASYLAB pomocí zástrčky
- Jednoduché zapojení osvětlení digestoře na vypínač v kombinaci s rozšiřujícím modulem EM-LIGHT

### Popis



### Součásti a vlastnosti

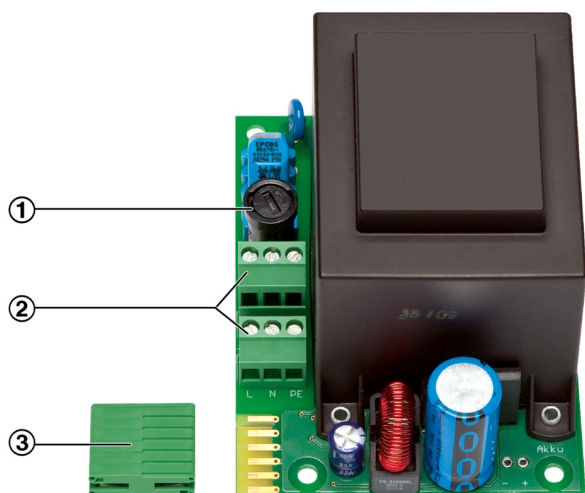
- Síťový transformátor 230 V AC (primární), 24 V AC (sekundární)
- Zástrčka základové desky k propojení modulu k základové desce EASYLAB

### Charakteristické konstrukční znaky

- Rozměry základové desky a upevňovací body odpovídají hlavní základové desce EASYLAB a skříní
- Upevnění dvěma šrouby
- Svorkovnice s dvojitou sadou kontaktů pro jednoduché připojení k napájecímu napětí 230 V

## TECHNICKÉ ÚDAJE

### EM-TRF



- ① Primary fuse
- ② Connection terminals for supply voltage
- ③ PCB connector plugs for connection to the TCU3 controller board

Order code detail for control component  
ELAB (TCU3) or TAM

ELAB / ... / T... / ...

Expansion module EM-TRF for retrofit

EM-TRF