



GAXO

## GAXO

### PRO VĚTRÁNÍ A ODVOD TEPLA A KOUŘE

- Stropní zavěšení
- Kompaktní, úsporný, plochý model

#### Axiální proudové ventilátory:

- Max. osový tah až 73 N,
- S výstupními vodicími lopatkami nebo bez nich (koordinováno podle využití),
- Jednosměrné v řadě: GAXO-C nebo GAXN
- Reverzibilní v řadě: BVGAXR / BVGAXR-C
- Jmenovité rozměry: 315, 400
- Oběžné kolo vyrobené z litého hliníku nebo plastu, přímo na hřídeli motoru
- Motor umístěn v proudu vzduchu,
- Svorkovnice namontovaná vně skříně.
- Tlumič hluku na vstupní a výstupní straně
- Hranatá, oválná konstrukce
- Ochranná mřížka na vstupní a výstupní straně,
- Směrové lamely na výstupní straně

#### Radiální proudové ventilátory na vyžádání:

- Max. osový tah až 97 N,
- Jmenovité rozměry 50 / 75 / 100
- Jednosměrný

- Stropní zavěšení
- Kompaktní, úsporný, plochý model

#### Axiální proudové ventilátory:

- Max. osový tah až 73 N,
- S výstupními vodicími lopatkami nebo bez nich (koordinováno podle využití),
- Jednosměrné v řadě: GAXO-C nebo GAXN
- Reverzibilní v řadě: BVGAXR / BVGAXR-C
- Jmenovité rozměry: 315, 400
- Oběžné kolo vyrobené z litého hliníku nebo plastu, přímo na hřídeli motoru
- Motor umístěn v proudu vzduchu,
- Svorkovnice namontovaná vně skříně.
- Tlumič hluku na vstupní a výstupní straně
- Hranatá, oválná konstrukce
- Ochranná mřížka na vstupní a výstupní straně,
- Směrové lamely na výstupní straně

Radiální proudové ventilátory na vyžádání:

- Max. osový tah až 97 N,
- Jmenovité rozměry 50 / 75 / 100
- Jednosměrný

## Použití



### Použití

- Systém proudových ventilátorů TROX TLT vyhovuje požadavkům kladeným na moderní a vysoce účinný větrací systém na podzemních parkovištích a s vhodným projektovým plánováním jej lze použít v souladu se všemi evropskými předpisy. Kromě úspory nákladů, flexibilnější instalace a jednodušší montáže nabízí mnohem lepší efektivnost z hlediska vedení a směšování vzduchu. To má přímé přínosy pro klienty, projektanty, dodavatele vzduchotechniky, vlastníky systémů a uživatele.
- Ploché model

### Použití

- Systém proudových ventilátorů TROX TLT vyhovuje požadavkům kladeným na moderní a vysoce účinný větrací systém na podzemních parkovištích a s vhodným projektovým plánováním jej lze použít v souladu se všemi evropskými předpisy. Kromě úspory nákladů, flexibilnější instalace a jednodušší montáže nabízí mnohem lepší efektivnost z hlediska vedení a směšování vzduchu. To má přímé přínosy pro klienty, projektanty, dodavatele vzduchotechniky, vlastníky systémů a uživatele.
- Ploché model

## Popis



### Varianty

Axiální proudové ventilátory:

- Jednosměrné v řadě: GAXO-C nebo GAXN
- Reverzibilní v řadě: BVGAXR / BVGAXR-C

Radiální proudové ventilátory:

- Jednosměrný

### Příslušenství

- Možné ve všech barevných odstínech RAL
- Kategorie ochrany proti korozi C3 až C4M
- Systém pro diagnostiku ventilátorů VD
- Monitorování ložisek metodou shock pulse STI
- Regulátor pro podzemní parkoviště
- Výstražný systém CO
- Servisní vypínač namontovaný (není vyžadována svorkovnice)

### Varianty

Axiální proudové ventilátory:

- Jednosměrné v řadě: GAXO-C nebo GAXN
- Reverzibilní v řadě: BVGAXR / BVGAXR-C

Radiální proudové ventilátory:

- Jednosměrný

### Příslušenství

- Možné ve všech barevných odstínech RAL

- Kategorie ochrany proti korozi C3 až C4M
- Systém pro diagnostiku ventilátorů VD
- Monitorování ložisek metodou shock pulse STI
- Regulátor pro podzemní parkoviště
- Výstražný systém CO
- Servisní vypínač namontovaný (není vyžadována svorkovnice)

## TECHNICKÉ ÚDAJE

### Rozměry a hmotnost

#### GAXO-C, rozměry [mm]

| ①   | L <sub>1</sub> | L <sub>2</sub> | L <sub>3</sub> | Ø<br>průměr | B   | B <sub>1</sub> | B <sub>2</sub> | H   | H <sub>1</sub> | Ø<br>d | ②   |
|-----|----------------|----------------|----------------|-------------|-----|----------------|----------------|-----|----------------|--------|-----|
| 315 | 2111           | 2005           | 500            | 320         | 596 | 560            | 620            | 340 | 345            | 12     | 95  |
| 400 | 2153           | 2005           | 500            | 401         | 706 | 560            | 620            | 430 | 430            | 12     | 100 |

① Jmenovitá velikost • ② Hmotnost (cca) [kg]

#### GAXN, rozměry [mm]

| ①   | L <sub>1</sub> | L <sub>2</sub> | L <sub>3</sub> | Ø<br>průměr | B   | B <sub>1</sub> | B <sub>2</sub> | H   | H <sub>1</sub> | Ø<br>d | ②   |
|-----|----------------|----------------|----------------|-------------|-----|----------------|----------------|-----|----------------|--------|-----|
| 315 | 2710           | 2610           | 500            | 320         | 520 | 560            | 620            | 340 | 345            | 12     | 95  |
| 400 | 2774           | 2648           | 500            | 401         | 630 | 560            | 620            | 430 | 435            | 12     | 100 |

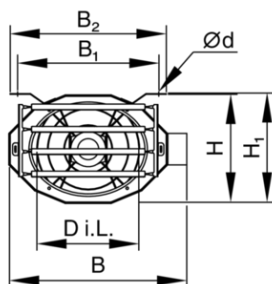
① Jmenovitá velikost • ② Hmotnost (cca) [kg]

#### GAXR-C, rozměry [mm]

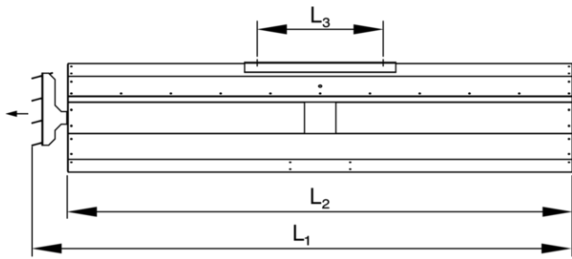
| ①   | L <sub>1</sub> | L <sub>2</sub> | L <sub>3</sub> | Ø<br>průměr | B   | B <sub>1</sub> | B <sub>2</sub> | H   | H <sub>1</sub> | Ø<br>d | c   | ②   |
|-----|----------------|----------------|----------------|-------------|-----|----------------|----------------|-----|----------------|--------|-----|-----|
| 315 | 2217           | 2005           | 500            | 320         | 569 | 560            | 620            | 340 | 345            | 12     | 106 | 95  |
| 400 | 2288           | 2005           | 500            | 401         | 706 | 560            | 620            | 430 | 435            | 12     | 142 | 100 |

① Jmenovitá velikost • ② Hmotnost (cca) [kg]

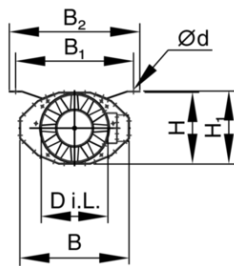
#### GAXO-C



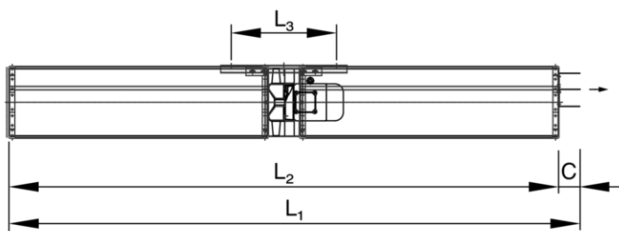
GAXO-C



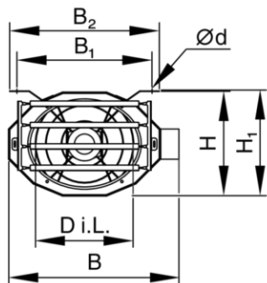
GAXN



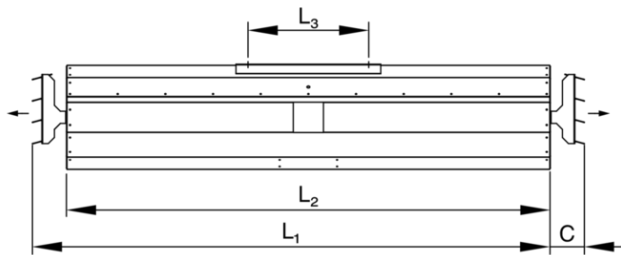
GAXN



GAXR-C



GAXR-C



## DETAILED DESIGN



HERE YOU'LL HAVE DIRECT ACCESS TO SELECT THE BVDAX VIA THE TROX TLT PRODUCT CONFIGURATOR

Following features are at your disposal::

- Based on your requirements of volume-flow, pressure and installation arrangement including desired accessories select the ideal fan...

- Appropriate selection according to required power, sound, nominal size, price and production period
- Options and accessories get assessed for plausibility
- All required documents (e.g. technical specification, tender specification, certificates, drawings etc.) of specific selected fan to be downloaded or send by E-Mail